



LINUX EMBEDDED

S U

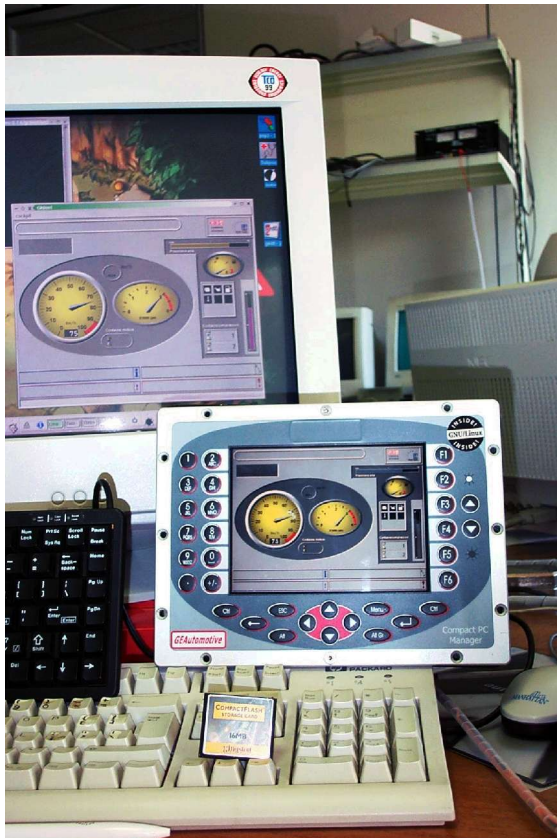
PC COMPACT MANAGER

6 luglio 2002



■ PC 104 Compact Manager

- Case impermeabile IP65, controlli a tastiera sulla serigrafia, dim.: 240 x 180 x 85 mm
- Mother board Geode 300MHz, 2 seriali, 2 uscite di rete, USB, scheda video integrata SVGA
- Display 6.5" o 10.5" TFT 640x480 alta luminosità a range esteso in sollecitazioni e temperatura
- Attacco militare per alimentazione, cavi dati e segnali di controllo o monitoraggio degli attuatori



■ Linux Embedded System

- Kernel 2.4.18 monolitico (software boot in 10 sec)
- Direct Frame Buffer library (object library redirect su GTK+ desktop)
- compatibilità binaria RH, MDK, SuSE (piattaforme di sviluppo e test applicativi)
- predisposto per login, monitoraggio e visualizzazione grafica da remoto anche mediante modem GSM (a parte)
- supporto per schede CAN e digital I/O se dotato di scheda (a parte) GEA Advanced CAN Adapter (driver kernel sviluppato da Alessandro Rubini)
- Web Server integrato per il controllo remoto dello stato dei servizi e del sistema (pref. mediante rete ethernet)

■ Kernel 2.4.18 monolitico

- Supporto frame buffer 640x480 65Mc
- supporto per LAN/ethernet
- supporto EXT3 R/W su FLASH (consente switch-off anche durante r/w)
- supporto USB 1.x



LINUX EMBEDDED PROJECT TEAM

- *Ricerca e Sviluppo Software*

Francesco Frisone <frisonef@geautomotive.com>

- *Sviluppo Linux Embedded System*

Roberto A. Foglietta <fogliettar@gea-automotive.com>

- *Progettazione Hardware*

Martin Hollenweger <hollenwegerm@gea-automotive.com>

- *Supporto allo Sviluppo SW*

Alessandro Vernassa <vernassaa@gea-automotive.com>

- *Sviluppo Driver CAN+I/O*

Alessandro Rubini <rubini@gnu.org>